



**POTELIGEO**<sup>®</sup>  
(mogamulizumab)

## Zeit bis zum Ansprechen kennen und kommunizieren

Für eine realistische Therapieerwartung  
bei Ihren Patient:innen mit Mycosis  
fungoides oder Sézary-Syndrom

\*Zeit bis zum Ansprechen =  
Time to response (TTR).

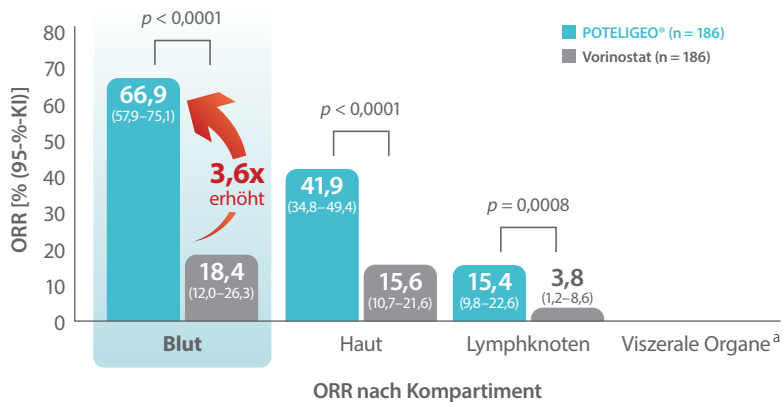
POTELIGEO<sup>®</sup> ist in der EU für die Behandlung  
erwachsener Patient:innen mit Mycosis  
fungoides (MF) oder Sézary-Syndrom (SS)  
indiziert, die mindestens eine vorherige  
systemische Therapie erhalten haben.<sup>1</sup>

**Verschreibungsinformationen finden Sie  
auf Seite 7.**

# MAVORIC-Zulassungsstudie

- POTELIGEO® (Mogamulizumab) wurde in der bisher größten multinationalen, **randomisierten Phase-3-Studie mit insgesamt 372 Patient:innen mit Mycosis fungoides (MF) oder Sézary-Syndrom (SS)** gegen Vorinostat (in Europa nicht zugelassen) verglichen.<sup>2</sup>
- POTELIGEO® zeigte eine **längere Therapiedauer**, mit einem progressionsfreien Überleben von 7,7 Monaten (vs. 3,1 unter Vorinostat) und einer Zeit bis zur nächsten systemischen Therapie (TTNT) von 11,0 Monaten (vs. 3,5 unter Vorinostat).<sup>2,3</sup>
- In der Studie wurde ein **starkes Ansprechen im Blut-Kompartiment** (66,9 %) und ein gutes Ansprechen in der Haut (41,9 %) nachgewiesen.<sup>1,2</sup>

## Gutes Ansprechen in Blut und Haut



Nach Daten von Kim YH, et al. 2018.<sup>1,2</sup>

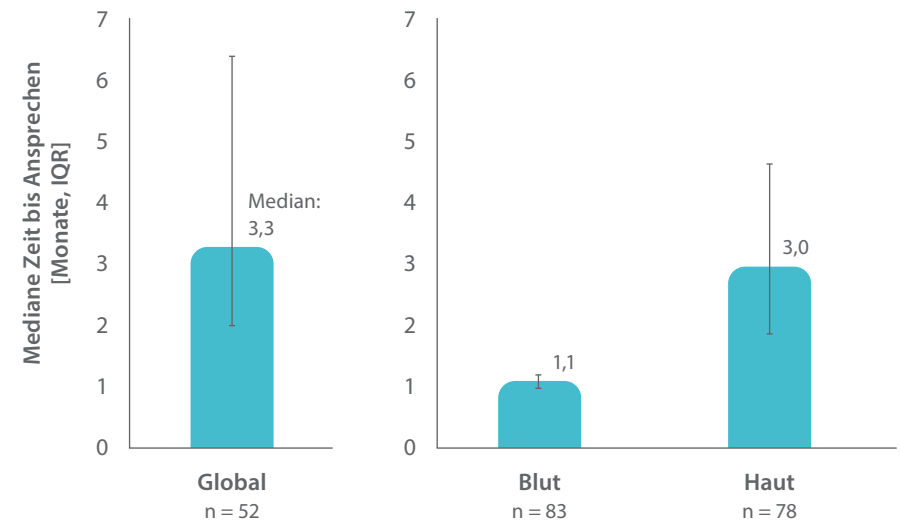
<sup>a</sup> Das Ansprechen in den viszeralen Organen konnte aufgrund der begrenzten Wirksamkeitsdaten bei Patient:innen mit viszeraler Beteiligung nicht bewertet werden.<sup>1</sup>

2 **MF** = Mycosis fungoides; **ORR** = Gesamtansprechrate; **SS** = Sézary-Syndrom.

# Zeit bis zum Ansprechen nach Kompartiment

- Die **mediane Zeit bis zum globalen Ansprechen** (time to response, TTR) betrug **3,3 Monate** (IQR 2,0–6,4; n = 52).<sup>2</sup>
- Im **Blut-Kompartiment** betrug die mediane Zeit bis zum Ansprechen **1,1 Monate** (IQR 1,0–1,2) und im **Haut-Kompartiment** **3,0 Monate** (IQR 1,9–4,7).<sup>2</sup>

## Schnelles Ansprechen im Blut, verzögertes Ansprechen in der Haut



Verzögertes Ansprechen in der Haut:  
**Bei der Hälfte der Patient:innen** zeigte sich das Ansprechen auf POTELIGEO® **nach über 3 Monaten.**<sup>2</sup>

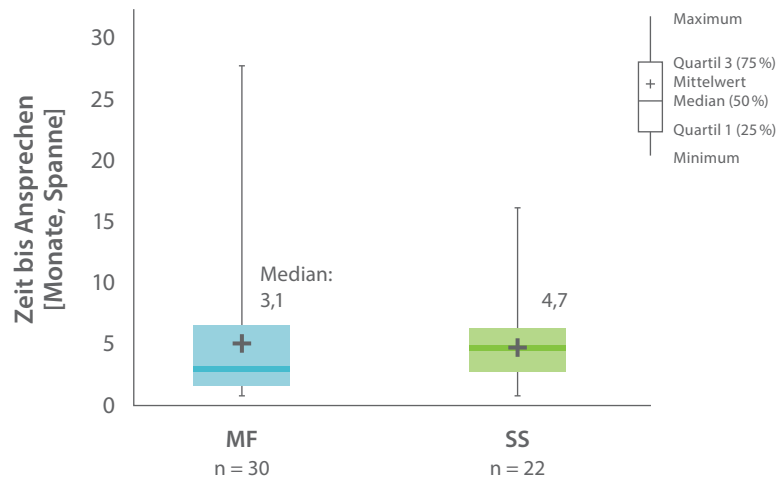
Nach Daten von Kim YH, et al. 2018.<sup>2</sup>

**IQR** = Interquartilabstand; **TTR** = Zeit bis zum Ansprechen (time to response).

# Zeit bis zum Ansprechen: Subgruppenanalysen

- In einer Post-hoc-Analyse der MAVORIC-Zulassungsstudie wurde die Zeit bis zum Ansprechen nach Subtyp des kutanen T-Zell-Lymphoms (**MF oder SS**) bzw. in **Abhängigkeit von der Blutbeteiligung** bestimmt.<sup>4</sup>

## Zeit bis zum Ansprechen bei MF und SS

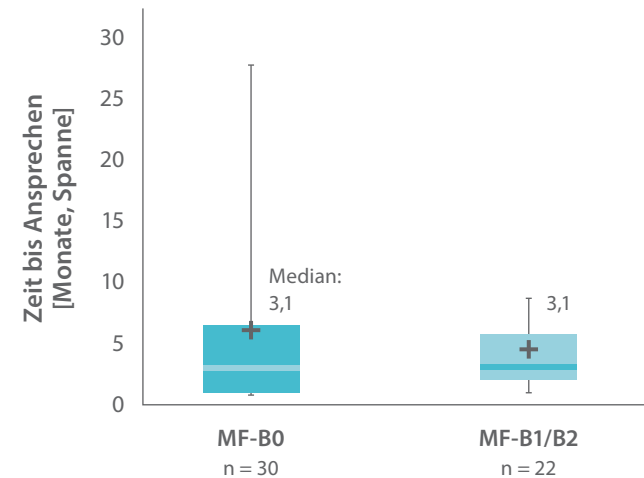


- Die Hälfte der MF-Patient:innen mit einem globalen Ansprechen zeigte dieses **zwischen 0,9 und 3,1 Monaten**.<sup>4</sup>
- Bei der anderen Hälfte ließ sich das globale Ansprechen **erst nach 3,1 bis 27,8 Monaten beobachten**.<sup>4</sup>
- Die Zeit bis zum Ansprechen war bei MF **variabler** als bei SS.<sup>4</sup>
- Bei der Hälfte der SS-Patient:innen zeigte sich ein Ansprechen **zwischen 0,9 und 4,7 Monaten**.<sup>4</sup>

Modifiziert nach Beylot-Barry M, et al. 2023.<sup>4</sup>

4 MF = Mycosis fungoides; SS = Sézary-Syndrom.

## Zeit bis Ansprechen unabhängig von der Blutbeteiligung



- Die **mediane Zeit bis zum Ansprechen war unabhängig von der Blutbeteiligung**, allerdings wurde bei MF-Patient:innen ohne Blutbeteiligung eine höhere Variabilität beobachtet.<sup>4</sup>

## Fazit

- Die **Erwartungen der Patient:innen** an die Therapie **können sich auf ihre Behandlungserfahrungen auswirken**.<sup>5</sup>
- Das **mediane globale Ansprechen** auf POTELIGEO® **betrug bei MF über 3 Monate**, bei SS-Patient:innen fast 5 Monate.<sup>2</sup>
- Es sollte daher **mindestens 3–5 Monate** gewartet werden, bevor der Therapieerfolg evaluiert werden kann.<sup>4</sup>

Modifiziert nach Beylot-Barry M, et al. 2023.<sup>4</sup>

**B0** = < 250/µl CD4<sup>+</sup>CD7<sup>-</sup> oder CD4<sup>+</sup>CD26<sup>-</sup>-Zellen; **B1** = > 250/µl – 1000/µl CD4<sup>+</sup>CD7<sup>-</sup> oder CD4<sup>+</sup>CD26<sup>-</sup>-Zellen; **B2** = ≥ 1000/µl CD4<sup>+</sup>CD7<sup>-</sup> oder CD4<sup>+</sup>CD26<sup>-</sup>-Zellen; **MF** = Mycosis fungoides.



# Für eine längere symptomfreie Zeit

bei Mucosis fungoides (MF) mit Blutbeteiligung und Sézary-Syndrom (SS)<sup>1,2,a</sup>

- Patient:innen ab B1 können profitieren<sup>1-3</sup>
- Starkes Ansprechen in Blut und Haut durch gezielte Therapie<sup>1,3,b,c</sup>
- Überlegene Therapiedauer und Verträglichkeit<sup>1,2,4,5,c</sup>



Weitere Informationen zu CTCL und POTELIGEO® finden Sie hier auf unserem CTCL-Hub: [www.kyowakirinhub.de/poteligeo](http://www.kyowakirinhub.de/poteligeo)



- a Im Vergleich zu Vorinostat (Standardtherapie in den USA, in Deutschland nicht zugelassen).  
b Ansprechräte im Blut betrug in der MAVORIC-Zulassungsstudie 66,9%.<sup>1,3</sup>  
c Im Vergleich zu Vorinostat und weiteren verfügbaren CTCL-Therapien.

#### Referenzen:

1. Kim YH, et al. Lancet Oncol 2018;19:1192–204. 2. Cowan RA, et al. J Eur Acad Dermatol Venereol 2021;35:2225–38.  
3. POTELIGEO® Fachinformation, Stand September 2023. 4. Quaglino P, et al. EORTC-CLTG Jahreskongress 2022, Madrid, Spanien, 22. – 24. September 2022. 5. Affi S, et al. Expert Opin Drug Saf 2019;18:769–76.

KYOWA KIRIN GmbH, Monschauer Str. 1, D-40549 Düsseldorf  
Tel.: +49 (0) 211 416 119-0

**KYOWA KIRIN**